



inden-seevierteil.de faktor X

grundlagen für bauherren, architekten und planer

Inhaltsverzeichnis

Grußwort	3	3.10.3 Dachrinnen	29
1. Einleitung	4	3.10.4 Dachdämmung	29
1.1 Das Baugebiet Seeviertel	5	3.11 Bodenbeläge	29
1.2 Faktor X: Was ist das?	6	3.11.1 Naturstein	30
1.3 Vergabeprozedur	8	3.11.2 Fliesen	31
1.3.1 Ziele	8	3.11.3 Feinsteinzeug	32
1.3.2 Grundstücksvergabe	8	3.11.4 Dielen	33
2. Ressourcen	9	3.11.5 Parkett	34
2.1 Das Faktor 2 Wohngebiet	9	3.11.6 Kork	36
2.2 Das Faktor 2 Haus	9	3.11.7 Teppich – textile Bodenbeläge	37
2.2.1 Vergleichsmaßstab	9	3.11.8 Laminat	38
2.2.2 Empfohlene, holzbasierte Bauweise	11	4. Energie- und Wärmeversorgung	39
2.2.3 Aufwendiger, aber möglich: das Faktor 2 Haus in Massivbauweise	12	4.1 Entscheidungsgrundlagen	39
3. Vorgaben und Empfehlungen	13	4.2 Funktionsweise der Wärmepumpe	40
3.1 Lage des Gebäudes	13	4.3 Photovoltaik	41
3.1.1 Aufteilung des Grundstücks	13	5. Alltag und Lebensstil	42
3.1.2 Ausrichtung und Zonierung	14	5.1 Elektrogeräte	42
3.2 Gartengestaltung und Einfriedung	15	5.2 Licht und Leuchten	43
3.2.1 Vorgarten	15	5.3 Regenduschen	44
3.2.2 Einfriedung im Vorgartenbereich	15	5.4 Mobilität & Nutzen statt Besitzen	45
3.2.3 Garten	16	6. Checkliste	46
3.2.4 Bepflanzungen	16	6.1 Vorgaben	46
3.2.5 Einfriedungen im privaten Gartenbereich	16	6.2 Empfehlungen	47
3.3 Nebenanlagen	17	7. Wie berechnen wir den Ressourcenverbrauch?	48
3.3.1 Stellplätze, Garagen und Carports	17	7.1 Definitionen	49
3.3.2 Abfall- und Wertstoffbehälter	18	7.1.1 Abiotische Rohstoffe	49
3.3.3 Balkone	18	7.1.2 Biotische Rohstoffe	49
3.4 Gebäudeform und Höhe	18	7.1.3 Treibhausgaspotenzial	49
3.5 Grundrissgestaltung	20	7.2 Was wir messen, und was nicht: Abschneidekriterien	49
3.5.1 Orientierung der Räume	20	7.3 Vorgehensweise	50
3.5.2 Veränderbarkeit	20	8. Förderprogramm Inden-Seeviertel	51
3.5.3 Nutzungsneutralität	20	9. Anhang	54
3.5.4 Grundrissvariabilität	20	9.1 Baustoffe und Materialwerte	54
3.6 Gründung	21	9.2 Der Bebauungsplan	56
3.7 Fassade	22	9.3 Tipps für den Garten	62
3.7.1 Material	22	10. Notizen	66
3.7.2 Farben	23	11. Abbildungsnachweis	74
3.7.3 Fenster und Türen	24	Impressum	75
3.7.4 Vordächer	24		
3.7.5 Sonnenschutz	24		
3.8 Außenwände	25		
3.8.1 Außenwandkonstruktion	25		
3.8.2 Holzbasierte Bauweise	25		
3.8.3 Massivbauweise	26		
3.8.4 Beispiele für Dämmstoffe	27		
3.9 Geschossdecke	27		
3.10 Dach	28		
3.10.1 Gebäudedach	28		
3.10.2 Dächer der Nebengebäude	29		

- S. 36 Abbildung 37: WikipediaBild Korkeiche
- S. 36 Abbildung 38: © JWS – www.fotolia.com
- S. 37 Abbildung 39: © Derek Hatfield,
174648683 – www.shutterstock.com
- S. 38 Abbildung 40: © Syda Productions,
181136780 – www.shutterstock.com
- S. 40 Grafik 11: Bundesverband Wärmepumpe e.V.
- S. 41 Abbildung 41: © tonypix - Fotolia.com
- S. 42 Abbildung 42:
© Manh Luong Bui – www.fotolia.com
- S. 43 Abbildung 43: © diamant24,
169171886 – www.shutterstock.com
- S. 43 Abbildung 44: Klaus Dosch
- S. 44 Abbildung 45: © studioDG - Fotolia.com
- S. 45 Abbildung 46: © bluesdesign - Fotolia.com
- S. 45 Abbildung 47: © Petair - Fotolia.com
- S. 46 Abbildung 48: © Patrizia Tilly - Fotolia.com
- S. 52 Abbildung 49: © goodluz - Fotolia.com
- S. 62 Abbildung 50: Margarete Lersch
- S. 63 Abbildung 51: Margarete Lersch
- S. 65 Abbildung 52: Margarete Lersch

Fotos Umschlag:

Gemeinde Inden,
RWE Power AG
maex-it.de
Fotolia.com

Hinweis

Die eingesetzten Bilder dienen ausschließlich der Illustration von Details, sie erheben keinen Anspruch auf Ausführbarkeit nach den Vorgaben der Faktor X-Siedlung Inden-Seeviertel .

Impressum**Herausgeber:**

Aachener Stiftung Kathy Beys
RWE Power AG
Gemeinde Inden, der Bürgermeister

verantwortliche Redaktion:

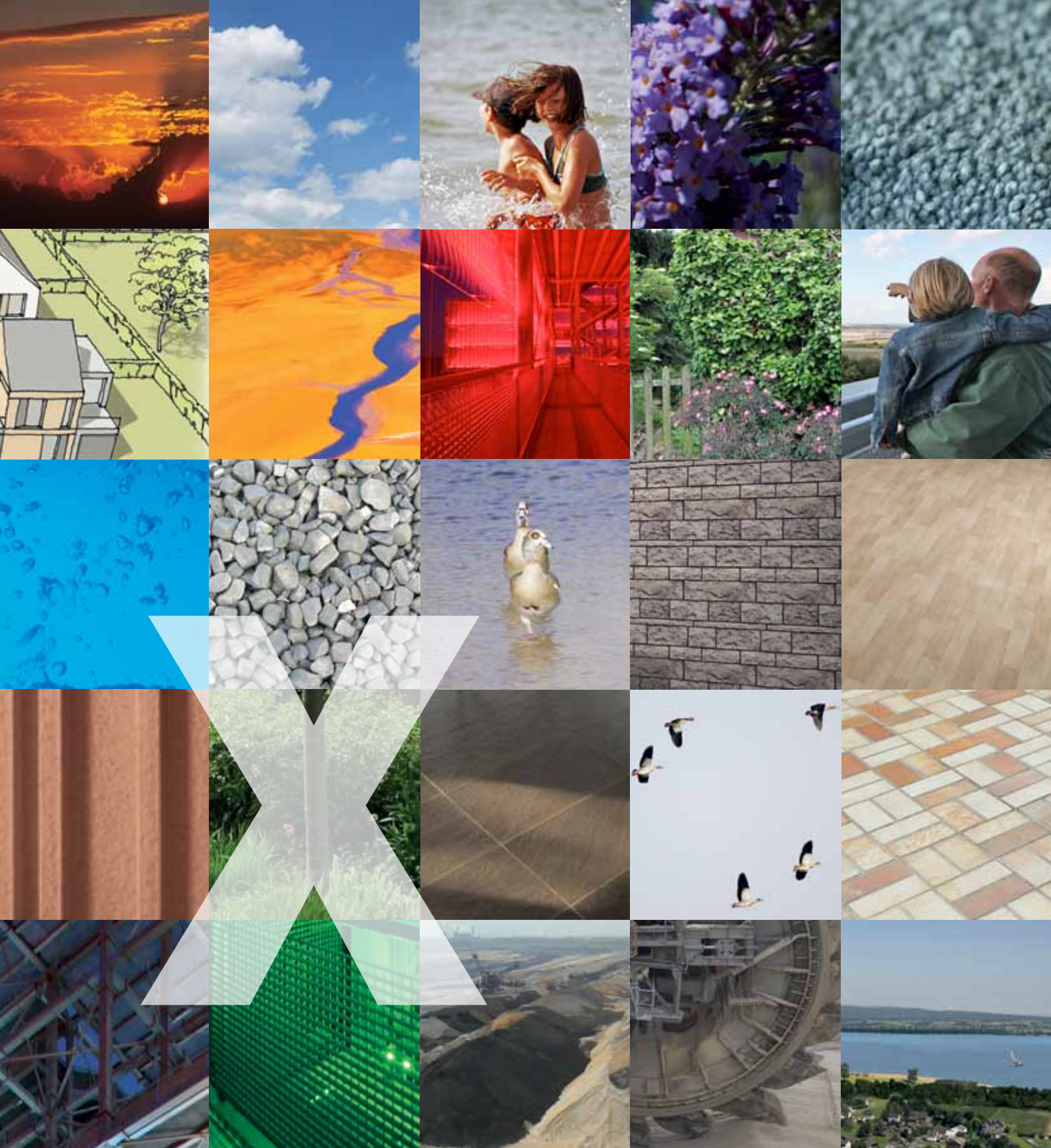
Klaus Dosch, Aachener Stiftung Kathy Beys
Marcel Martin, RWE Power AG
Regina Dechering, Gemeinde Inden

fachliche Unterstützung:

Faerber Architekten, Mainz
Transsolar GmbH, Stuttgart
SERI-Sustainable Europe Research Institut Wien

Gestaltung:

mäx it Werbeagentur GmbH
Monika Korbanek
www.maex-it.de



www.inden-seeviertel.de



VORWEG GEHEN

